



TEMPORA

Procédure d'installation en réseau

L'application Tempora est installée sur tous les postes.

La base de données est située sur un seul poste, celui qui fait office de serveur, les autres postes y accèdent par le réseau (le serveur doit donc être allumé pour permettre aux autres postes d'y accéder).



Votre centre d'appels doit vous avoir communiqué le mot de passe permettant de procéder à cette configuration.

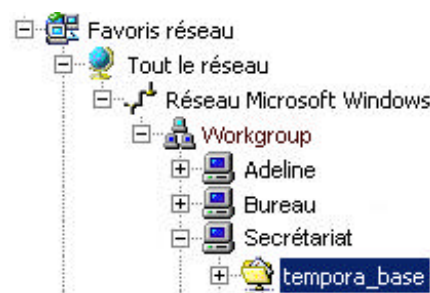
Sur le PC qui fait office de serveur

- Installer Tempora.
- Dans le menu Démarrer, ouvrir Programmes/Tempora/Configuration
- Cocher la case **Poste serveur** et la case **Partage BDE**, puis enregistrer et quitter.
La lettre de lecteur **S** va être créée. Si cette lettre est déjà utilisée sur ce PC, vous pouvez en choisir une autre.
- A l'aide de l'explorateur, partager le répertoire **c:\tempora_base** en accès complet.
Pour partager un répertoire, clic de droite dessus, et menu "Partager". Bien cocher la case "Accès complet".
- Exécuter Tempora.

Sur les autres postes:

- Installer Tempora.
- Dans le menu Démarrer, ouvrir Programmes/Tempora/Configuration
- Cliquer sur bouton à droite de la zone **Base de données** et choisir le répertoire **tempora_base** sur le PC serveur, comme ci-contre:

Sous Windows XP, la connexion au lecteur réseau doit être faite manuellement: A l'aide de l'explorateur, accédez au PC serveur dans "Favoris réseau", faites un clic de droite sur le dossier **tempora_base**, et choisissez "Connecter un lecteur réseau"; Choisissez la lettre **S** et cochez la case "Se reconnecter au démarrage".



Si la lettre de lecteur **S** est déjà utilisée sur ce PC, vous pouvez en choisir une autre.

- Cocher la case **Partage BDE**, puis enregistrer et quitter
- Exécuter Tempora.

Bien que n'importe quel poste équipé d'un modem puisse se connecter au Centre d'appels, il ne doit y en avoir qu'un seul qui le fasse en même temps.

Si le poste n'a pas de modem, cocher la case *Poste sans modem* sur la page Configuration.